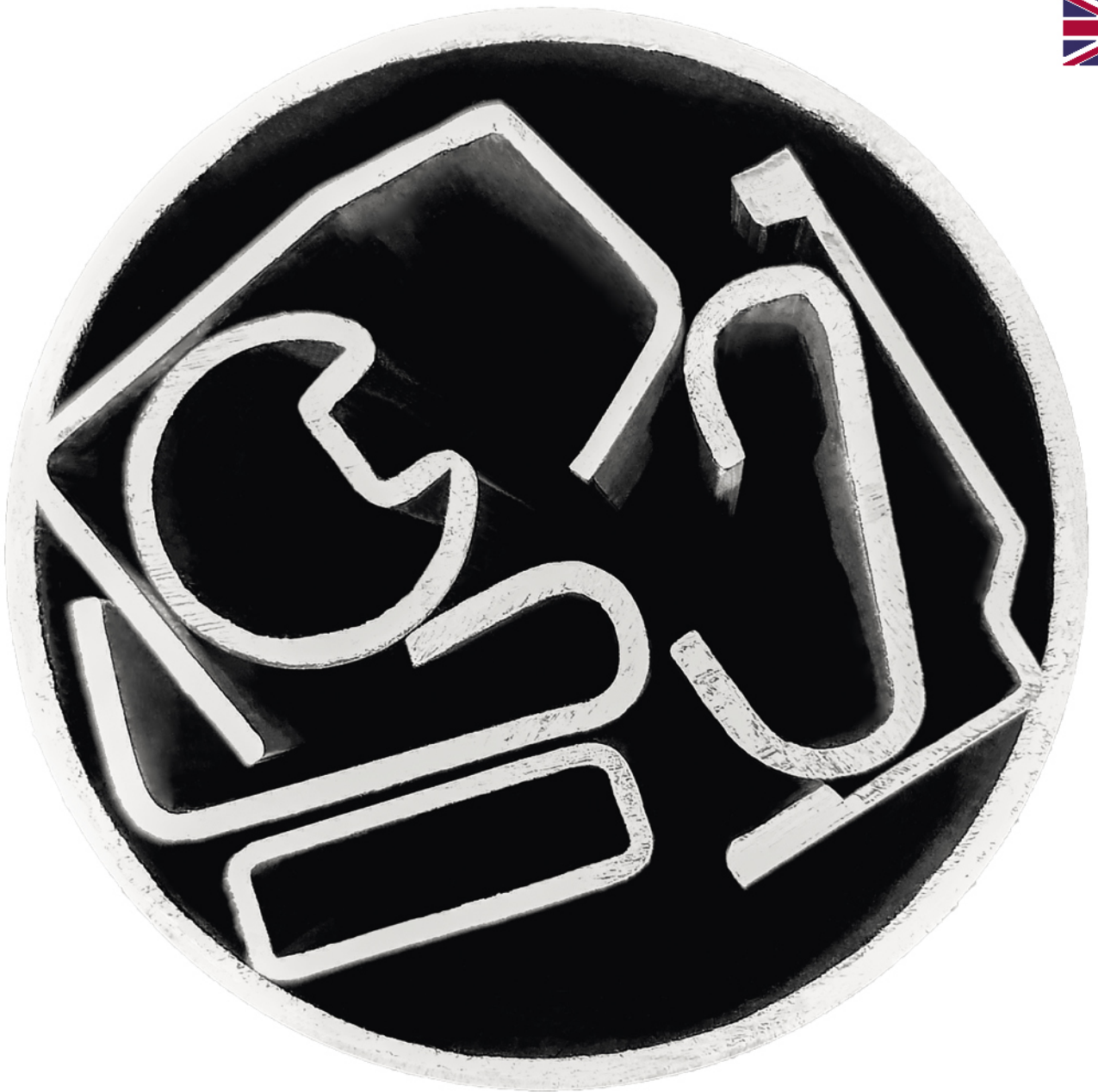


PROFIL



GET TO KNOW YOUR
BETTER PROFILE



TUBES

PROFILES

REINFORCEMENTS



Über uns

DE ROFIL NR ist ein polnisches Unternehmen mit 28-jähriger Erfahrung in Fertigung der Produkt und Systemlösungen aus Stahl (HDG). Mit hoher Zuverlässigkeit beliefern wir PVC-Fenster und Türen, Zaunsysteme, Straßenmarkierungen, Barrieren und Torsysteme.

Unser Büro, unsere Produktion und unsere Lager befinden sich in Polen in der Region Schlesien auf einer Fläche von ca. 45.000m². Breiter Maschinenpark mit 10 Rohrmühlen für offene Profile, 4 Rohrmühlen für Schweißprofile (HFW), 2 Schneidelinien, 3D-Faserlaser und Pressbank ermöglichen es uns, sowohl eine breite Produktpalette als auch eine kurze Produktionszeit anzubieten.

Unser Know-how, Erfahrung, Werkzeuge und Fähigkeiten unserer Mitarbeiter, ermöglichen es uns, neue Profilmuster für unsere Kunden nach ihren Bedürfnissen und Anwendungen zu entwerfen und auszuführen.

Introduction

EN PROFIL NR is a polish company with 28 years of experience as a producer and supplier of steel products from HDG material and solutions for companies working in fields like: windows and doors from PVC, fencing systems, road signing, barriers, gates systems, agriculture.

Our office, production and warehouses are situated in south of Poland (Silesia region) on an area of about 45.000m². Wide machinery park of 10 tube mills for open sections, 4 tubes mills for welded profiles (HFW), 2 slitting lines, 3D fiber laser and press bench allow us to offer both a wide range of products and a short production time.

Our own designing and tooling department, possessed know-how and special software give us an opportunity to produce new profiles models for our customers according to their needs and applications.



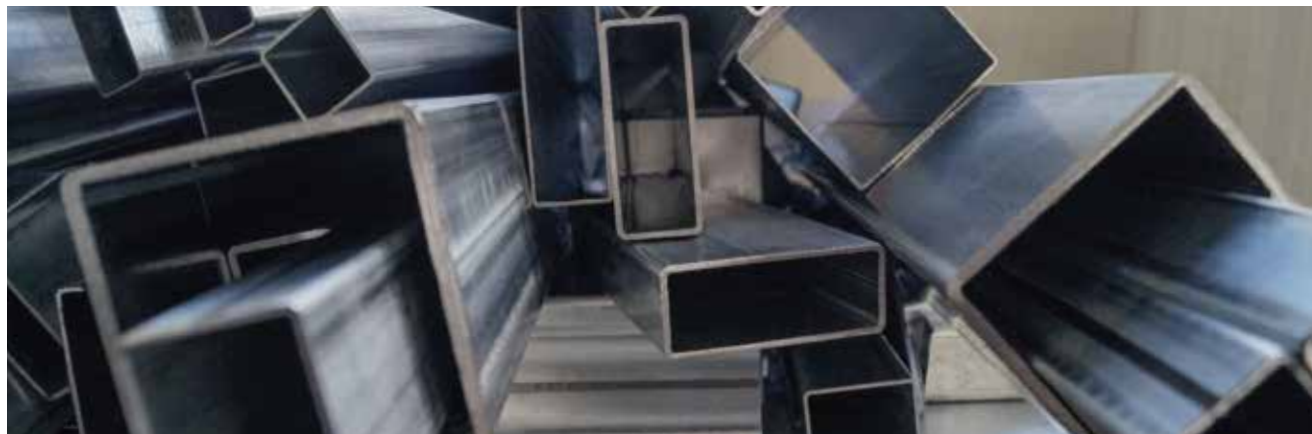


Rohre und Profile

- DE Rechteckig: 20x30 – 20x120mm
- Quadrat: 20x20 – 120x120mm
- Rundrohr: fi 20 – 76mm
- U-Profil: 20x20 – 80x80mm
- C-Profil: 20x20 – 80x80mm
- L-Profil: 15x15 - 80x80mm
- Z-Profil: auf Nachfrage
- Omega-Profil: auf Nachfrage
- Achteckig: auf Nachfrage
- Andere: nach anforderungen und bedürfnissen

Tubes & Profiles

- EN Rectangular: 20x30 – 20x120mm
- Square: 20x20 – 120x120mm
- Round tube: fi 20 – 76mm
- U profiles: 20x20 – 80x80mm
- C profiles: 20x20 - 80x80mm
- L profiles: 15x15 - 80x80mm
- Z profiles: by demand
- Omega profiles: by demand
- Octagonal: by demand
- Others: according to requirements and needs



Qualität und technische Daten

- DE • Wanddicke: 0,9-5,00 mm
- Rohrlängen: 1,0 – 13,0m
- Schweißnaht mit oder ohne Verzinkung
- Stahlsorten: DX51D-54, S220GD-350GD, HX160-HX340
- Arten von Beschichtungen: Z, ZM, AZ, ZA, ZF
- Materialnormen: EN 10346, EN 10143
- Produktionsnormen: offene Abschnitte EN 10162, geschweißte Abschnitte EN 10305-5
- Zertifizierung nach ISO 9001: 2015
- Abnahmeprüfzeugnis nach EN 10204 2.2
- Trocknungsprofile in Linie

Um die Qualität der verzinkten Produkte während des Transports oder der Lagerung unter rauen Bedingungen zu erhalten, können wir einen zusätzlichen Schutz für Profile bieten, indem wir sie vor der Verpackung während der Produktion mit Korrosionsschutzmitteln bedecken.

Quality and technical data

- EN • Wall thickness 0,9-5,00mm
- Tube lengths: 1,0 – 13,0m
- Weld seam with or without galvanizing
- Steel grades: DX51D-54, S220GD-350GD, HX160-HX340
- Types of coatings: Z, ZM, AZ, ZA, ZF
- Material norms: EN 10346, EN 10143
- Production norms: open sections EN 10162, welded sections EN 10305-5
- Certification in accordance with ISO 9001:2015
- Test certificate in accordance with EN 10204 2.2
- Drying profiles in line

To improve quality of galvanized products transported or stored in difficult conditions we can offer additional protection for profiles by covering them with anti-corrosive agent during production and before packaging.

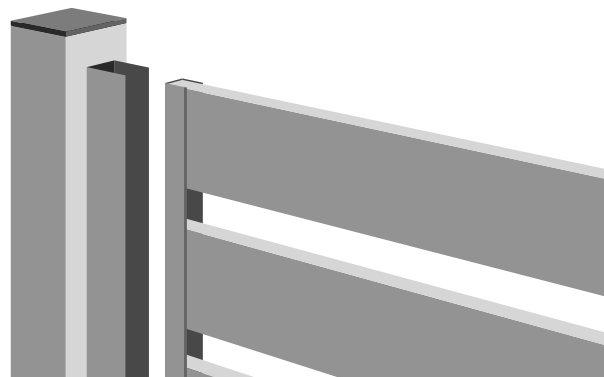
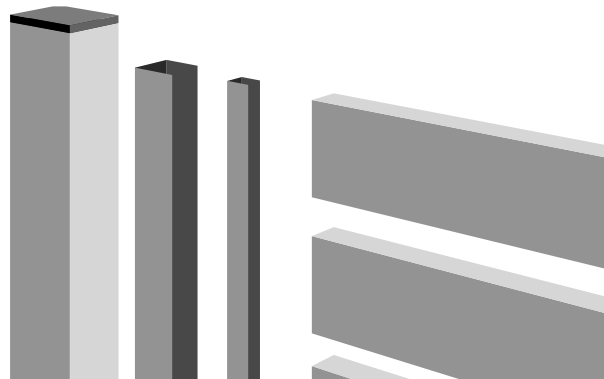


Verwendung unserer Profile

DE ZÄUNE UND TORE

Einer der Hauptsektoren, an den wir unsere Produkte liefern, ist die Zaunindustrie. Da wir die Bedürfnisse und Realitäten der Industrie kennen, sind wir in der Lage, unsere Kunden mit einer Reihe von Profilen und Rohren zu versorgen, die für die Erstellung eines bestimmten Zaunmusters oder Tores erforderlich sind.

Geeignete Montagesysteme mit Nieten, Standardschrauben oder sogar Schweißen gewährleisten effektive Verwendung von Profilen, die aus feuerverzinktem Stahl hergestellt werden. Dabei reduziert wurde die Anzahl der Arbeitsgänge, die bei der Verwendung von Standard-Warm- oder Kaltwalzstahl erforderlich sind. Je nach Zielort können wir unterschiedliche Zinkbeschichtungen wie Z100 oder Z275 anbieten. Um die höchste Qualität sorgen wir auch während des Transports und der Lagerung. Für die Produkte bieten wir die geeigneten Verpackungen mit Kunststoffabscheidern, die von unseren Kunden in nachfolgenden Prozessen wie Pulverbeschichtung oder Kunststoffbeschichtung verwendet werden können.



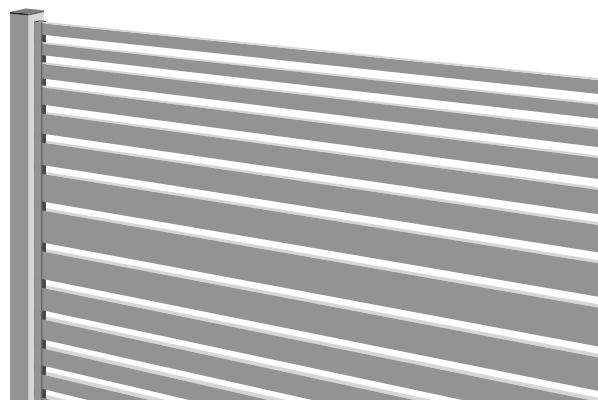
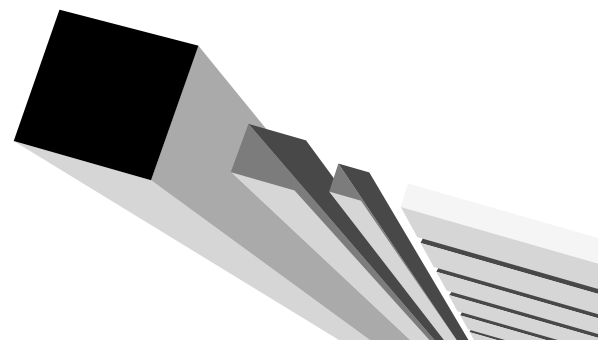
Use of our profiles

EN FENCES AND GATES

One of our main sectors where we deliver our products is fencing industry. Knowing needs of our customers and this industry realities we are able to supply them with a set of all profiles and tubes necessary to make a specific fence or gate style.

Suitable assembly systems using riveting, standard screws or even braze welding make the use of profiles made of hot-dip galvanized steel more effective and reduce number of operations that are required when using standard hot-rolled or cold-rolled steel. Depending on the purpose, we can offer different zinc coatings thicknesses for example Z100 or Z275.

For proper transport and storage, we provide appropriate packaging using plastic separators or other materials which allow us to maintain the highest quality and can be used by our clients in subsequent processes such as powder coating or rubber and plastic coating.





Weit verbreitete Verwendung von feuerverzinktem Stahl

DE Unsere Produktpalette enthält Profile, die in folgenden Branchen verwendet werden:

- Segmenttüren
- Stahlkonstruktionen
- Regale und Lagersysteme
- Stahlgaragen
- Solarparks
- Möbelindustrie
- Anhänger für Personenkraftwagen
- Ausrüstung für Tierhaltungsbetriebe

Wide use of hot-dip galvanized steel

EN Our products includes profiles that are used in industries like:

- sectional gates
- constructions
- shelving and storage systems
- steel garages
- solar farms
- furniture industry
- trailers for passenger cars
- equipment for animal husbandry farms



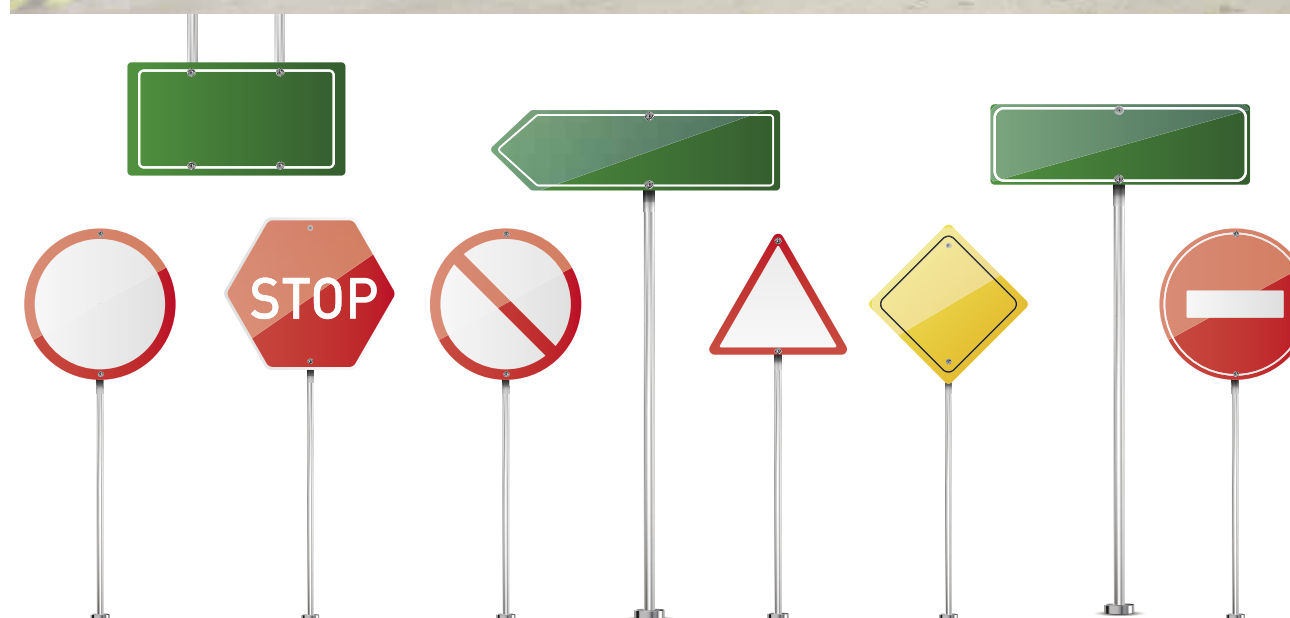


Beschilderung und Verkehrssicherheit

DE Das von uns gefertigte Rohrsortiment ermöglicht deren Anwendung als Basis für Verkehrsschilder, Schutzwände auf Parkplätzen und Fußgängerüberwegen sowie Sicherheitssysteme sowohl auf Parkplätzen und in den Tiefgaragen. Für Rohre, die als Straßenschilder verwendet werden sollen, können wir geeignete Öffnungen vorbereiten, die es ermöglichen, das Schild schnell im Boden zu verankern.

Signage and road Safety

EN The wide range of tubes manufacture by PROFIL enables their usage as a base for road signs, safety barriers for parking lots and pedestrian crossings, as well as security systems for both above-ground and underground parking lots. For tubes used as road signs, we can offer appropriate openings that allow the sign to be anchored in the ground quickly.





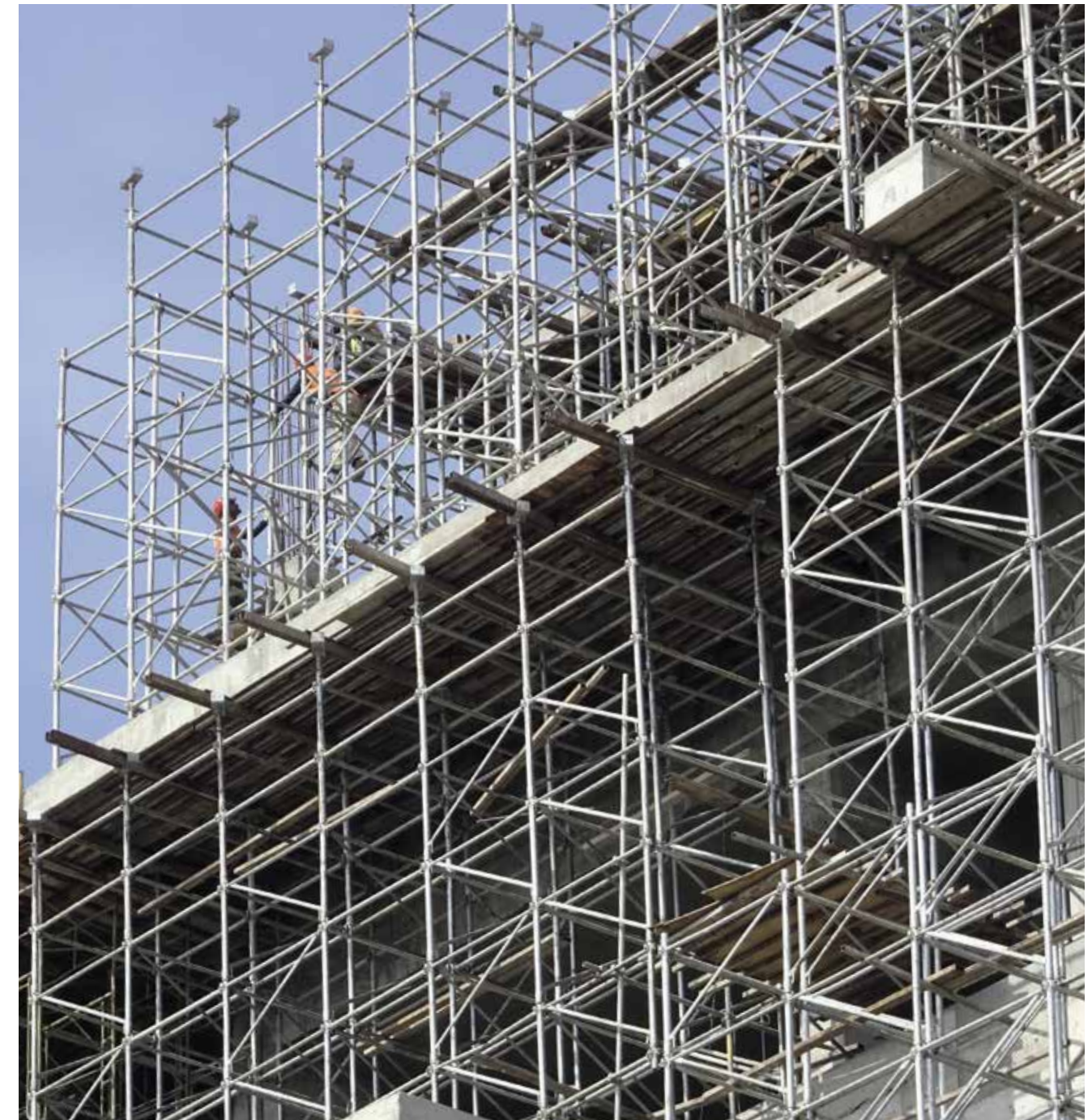
Landwirtschaft

DE Unsere verzinkten Rohre mit hoher Zinkbeschichtung sind ideal für den Einsatz in der Landwirtschaft, u.a. bei der Herstellung von Gewächshäusern, als Riegel in Obstgärten oder als Lebensmitteltransportsysteme. Hochwertiges Schweißen ermöglicht es Ihnen, diese Rohre zu biegen oder zu bechern. Der Anbau oder die Zucht von Tieren aufgrund der verwendeten Chemikalien gilt als aggressives Umfeld für Stahl und seine Beschichtungen. In solchem Umfeld finden unsere verzinkten Produkte mit Beschichtung Z275 oder mit Zink-Magnesium-Beschichtung ZM275 ihren besten Platz.



Agriculture

EN Our galvanized tubes with high zinc coating are suitable for use in agriculture, including production of greenhouses, as posts in fruit orchards or as food transport systems. High quality of weld allows them to bending or flaring. Farming or animal husbandry due to used chemicals is considered as aggressive environment for steel and it's coatings. In such an environment our products with zinc coating Z275 or with zinc-magnesium coating ZM275 will find their best place.



Gerüst

DE Die Vielfalt der Rohrdurchmesser, die hohe Qualität der Längsschweißung und die Zinkbeschichtung machen sie zu einer idealen Lösung für Rahmengerüstsysteme oder modulare Gerüste. Die Verwendung von feuerverzinktem Stahl macht solche Gerüste weniger anfällig für Schäden und Witterungseinflüsse, und ihre Beständigkeit ermöglicht eine langfristige Verwendung.

Scaffolding

EN The variety of tube diameters, high quality of the longitudinal weld and zinc coating make them an ideal solution for frame scaffolding systems or modular scaffolding. The use of hot-dip galvanized steel makes such scaffoldings less vulnerable to damage and weather conditions and their endurance allows for long-term use.



Offene Abschnitte

DE Breites Produktionsspektrum mit offenen Querschnitten: L, U, C, Z und Omega ermöglichen den Einsatz in jeder Branche.

Sie werden verwendet als:

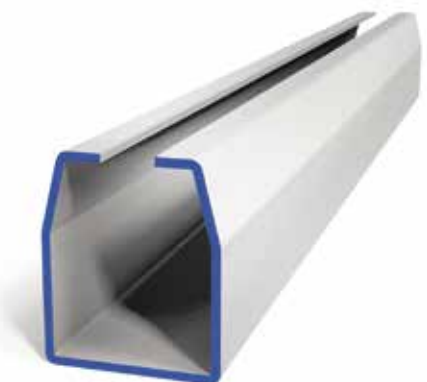
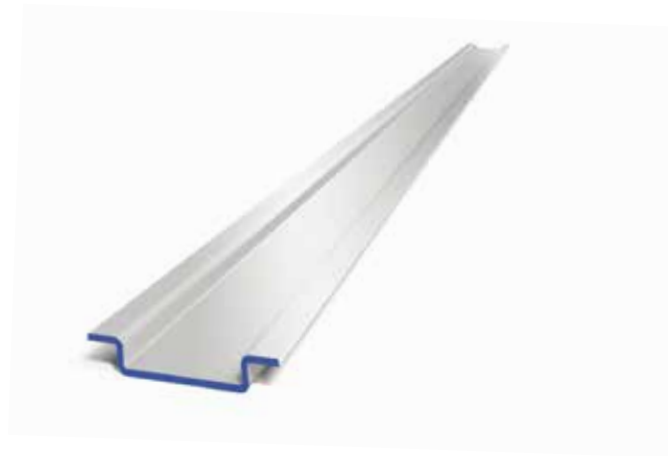
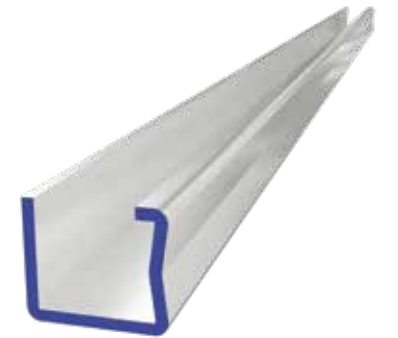
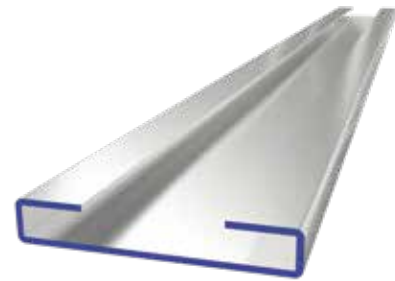
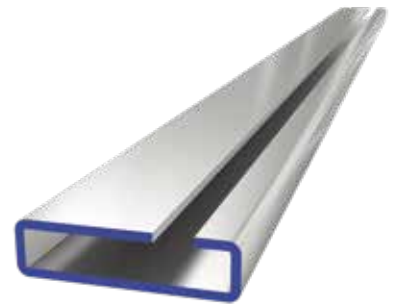
- Schienen für Waggonen in Verkehrssystemen
- Installation von Lüftungs- und Klimaanlage
- Schienen für Wagen in Schiebetoren
- Maskierung in Zaunsystemen
- Führungen für Elektroinstallationen, Drähte und Kabel
- Verstärkungselemente für Tanks und Behälter

Open section

EN Wide production range of open section with cross-sections: L, U, C, Z and omega can be use in any industry.

They are used as:

- rails for carriages in transport systems
- installation of ventilation and air conditioning systems
- rails for trolleys in sliding gates, both for home and industrial
- masking frames in fencing systems
- rails for electrical installations, wires and cables
- strengthening elements for tanks and containers





PVC Fenster Verstärkungen

DE Seit Beginn unserer Tätigkeit konzentrieren wir uns auf die Herstellung von Stahlverstärkungen für PVC-Fenster und -Türen, die bis heute die Grundlage unserer Produktion bilden. Unser Angebot umfasst über 500 Arten von Verstärkungen, die in den beliebtesten Fenstersystemen verwendet werden.

PVC windows Reinforcements

EN From the beginning of our activity, we have been focused on the production of steel reinforcements for PVC windows and doors, which are all the time the basis of our production. Our offer includes over 500 types of reinforcements used in the most popular window systems.



ALUPLAST DECCO SPECTUS ROPLASTO
GEALAN PROFINE WITAL FORIS VEKA
DECEUNINCK REHAU AND OTHERS/ UND ANDERE

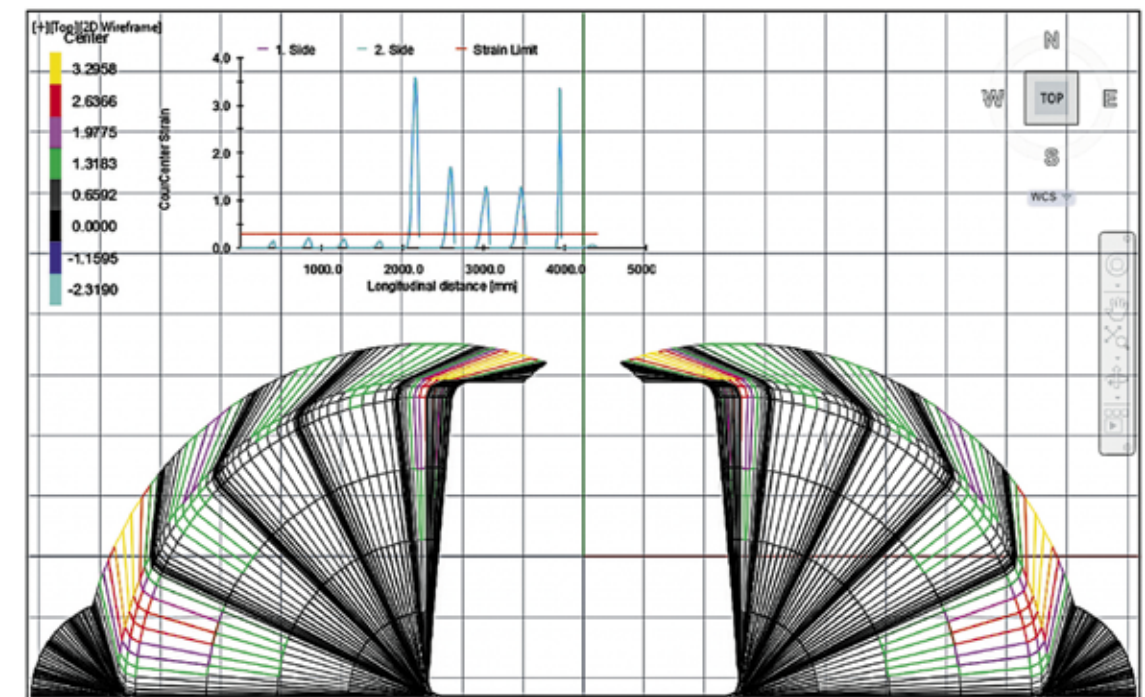
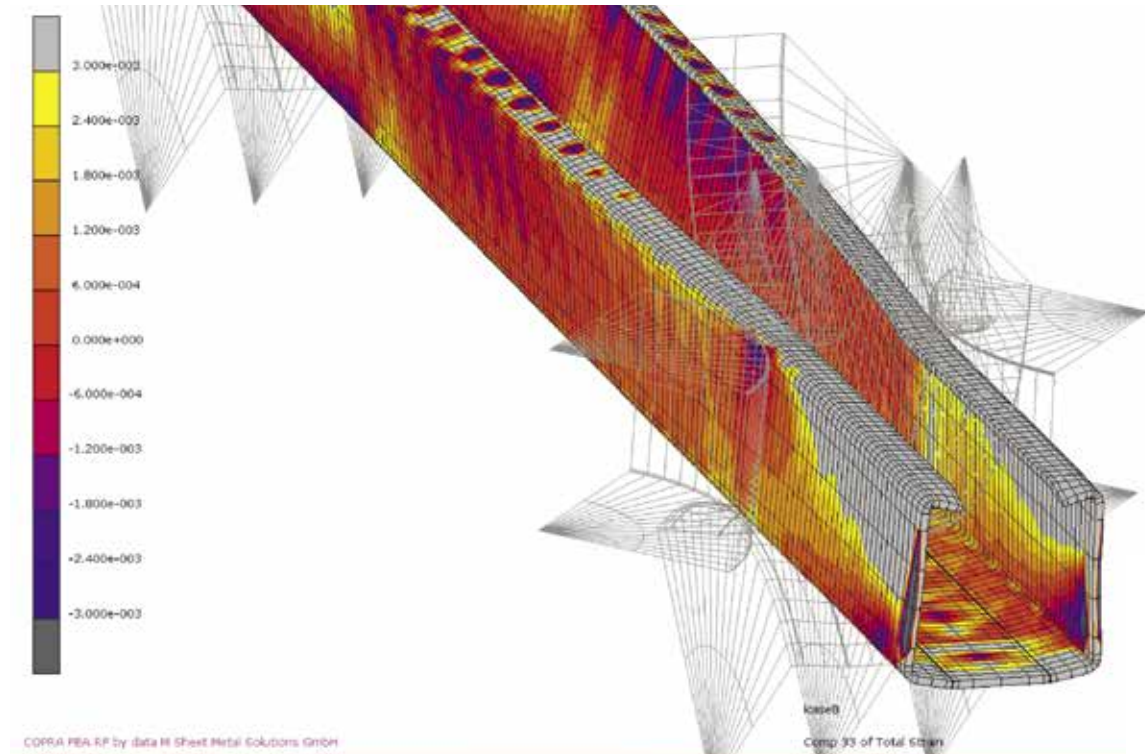


Laser und Abkantpresse

DE Durch die Verwendung einer CNC-Abkantpresse und eines 3D Lichtwellenlasers sind wir in der Lage, die anspruchsvollsten und individuellsten Kundenanfragen zu realisieren. Die Verwendung einer Presse ermöglicht die Herstellung von kurzen und untypischen Serien, die im Falle des Kaltwalzens viel höhere Kosten verursachen würden. Unser breites Produktangebot haben wir um einen Zuschnittservice für Profile und Rohre erweitert, mit dem wir maßgeschneiderte Profile mit Ausschnitten gemäß den Anforderungen anbieten können. Auf diese Weise können Sie die Kosten senken und die Zeit sparen, indem Sie Profile zum Lackieren, Schweißen oder Montieren ohne zusätzliche Bearbeitung bekommen.

Laser and press brake

EN By using a CNC press brake and 3D fiber laser we are able to meet the most demanding and individual customer needs. The usage of a press allows the production of short and atypical series, which in case of cold rolled forming would involve much higher costs. To our wide range of steel products we have added a cutting service in profiles and tubes, so we are able to offer custom-made profiles with cut-outs according to the requirements. It allows you to reduce costs and save time by getting profiles ready for painting, welding or assembly without additional processing.



Entdecken Sie Ihr besseres Profil

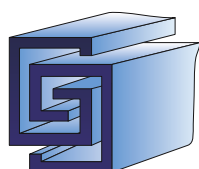
DE Wir sind offen für neue Projekte und Ideen unserer Kunden. Das entsprechende Know-how, die Erfahrung, die Fähigkeiten unserer Mitarbeiter und Werkzeuge, wie zum Beispiel eine spezielle Software für die Konstruktion von Profilen und Formwalzen, machen uns zum richtigen Partner für die anspruchsvollsten Kunden.

Get to know your better profile

EN We are eager to take on new projects, challenges and ideas from our clients. Appropriate expertise, experience, skills of our employees and tools such as specialized software for the design of profiles and forming rolls makes us the right partner for the most demanding customers.



ENTDECKEN SIE IHR
BESSERES PROFIL



PROFIL

**PROFIL NR SPÓŁKA Z OGRANICZONĄ
ODPOWIEDZIALNOŚCIĄ SP.K.**

UL. FABRYCZNA 1
42-580 WOJKOWICE
POLAND

**VERKAUFSABTEILUNG
SALES DEPARTMENT**

e-mail: sales@profil-wojkowice.pl
Tel.: + 48 32 769 66 41, +48 32 769 53 07,
+48 601 422 568

**BÜRO
OFFICE**

e-mail: profil@profil-wojkowice.pl
Tel.: +48 32 769 62 00

**LOGISTIKABTEILUNG
LOGISTICS DEPARTMENT**

Tel.: +48 726-826-771



www.profil-wojkowice.pl